


# Measuring in 2D and 3D views

 Italian version ↓

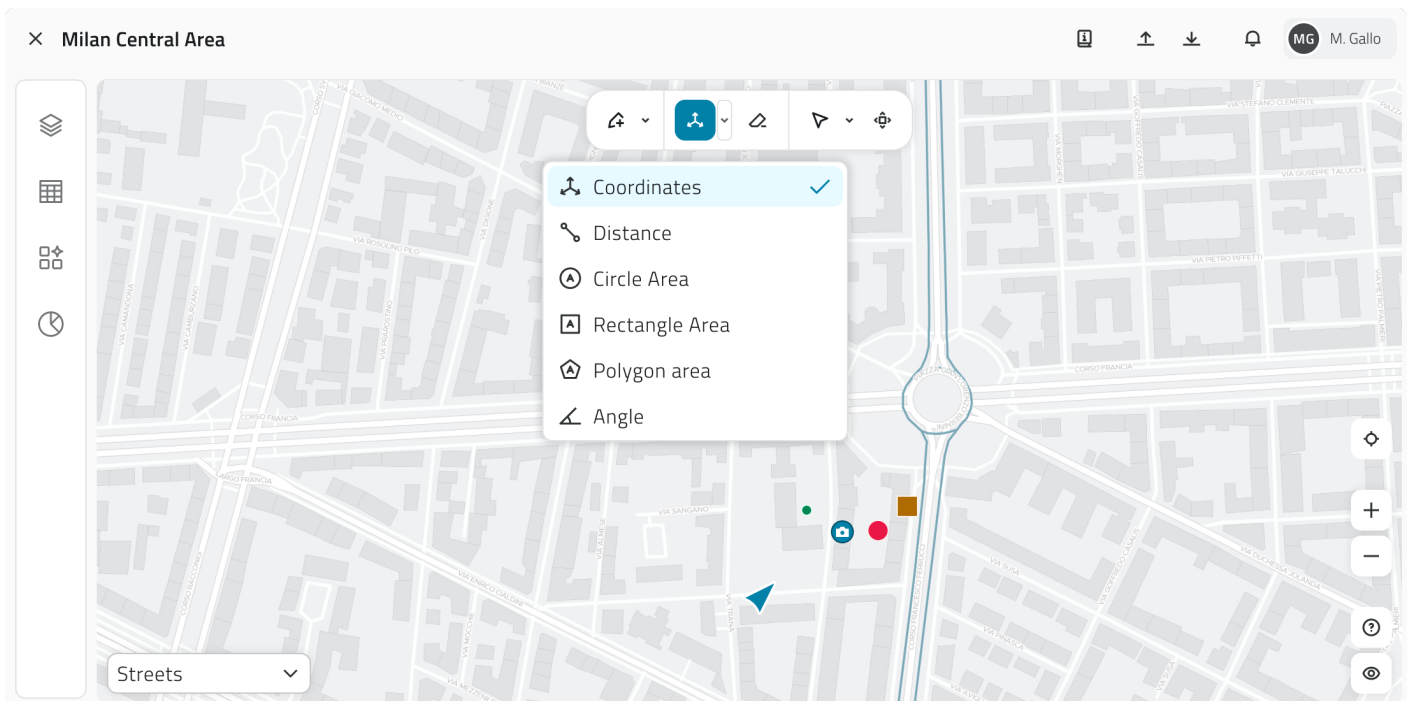
 English version

The **Measure** function, accessible from the toolbar by hovering over the view, allows you to calculate coordinates, distances, areas, angles and heights in both 2D and 3D environments.

For **Coordinate**, **Distance**, and **Polygon Area** measurements, object class snapping is enabled for better accuracy.

## Measuring in the 2D View

Measurements in the **2D View** calculate georeferenced measures directly on the map.



Measurement type	Action	Result
<b>Coordinates</b>	<b>Left-click</b> to fix the point.	Point coordinates.

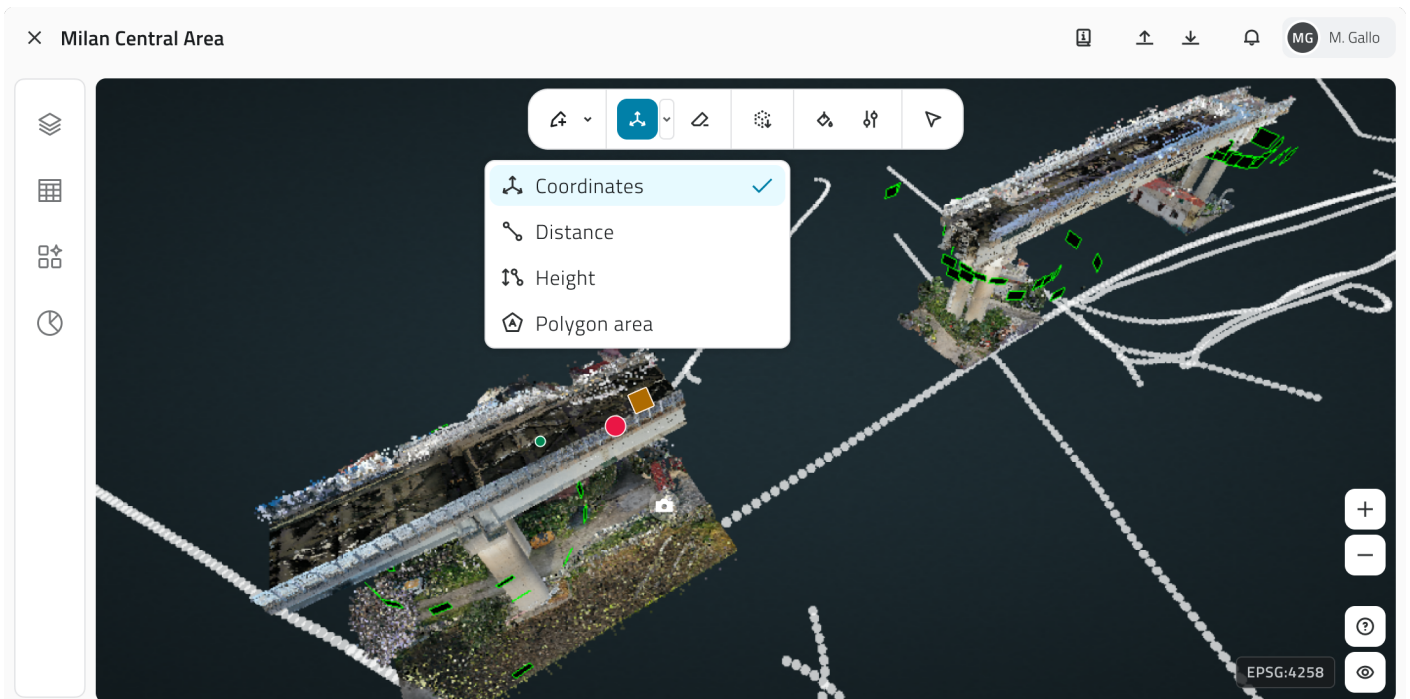
Measurement type	Action	Result
Distance	<b>Left-click</b> to add points, <b>right-click</b> to close.	Total length and length of each segment.
Circle area	<b>Left-click</b> and drag.	Area.
Rectangle area	<b>Left-click</b> and drag.	Area and length of each side.
Polygon area	<b>Left-click</b> to add points, <b>right-click</b> to close.	Area and length of the segments.
Angle	<b>Three left-clicks</b> to fix the measurement.	Measurement in degrees.

To **delete a measurement** click the **X** next to its label.

If you want to **remove all measurements** from the view, click the **Clear measurements button** in the toolbar.

## Measuring in the 3D View

Measurements in the **3D View** calculate measures in three-dimensional space. They only work if the measurement is taken on top of the point cloud or mesh.



Measurement type	Action	Result
Coordinates	<b>Left-click</b> to fix the point.	Point coordinates.

Measurement type	Action	Result
Distance	<b>Left-click</b> to add points, <b>right-click</b> to close.	Total length and length of each segment.
Height	<b>Two left-clicks</b> (start and end point).	Difference in elevation between the two points.
Polygon area	<b>Left-click</b> to add points, <b>right-click</b> to close.	Area.

To delete a measurement click the **X** next to its label; if you want to remove all measurements from the view, click the **Clear measurements button** in the toolbar.

**Tip:** use the **Height** measurement to compare elevations or detect level differences between elements in the 3D scene.

Measurements are not permanently saved, refreshing the page will cause all measurements to be lost.

## Links

- [Navigating between views](#)

La funzione **Misura**, accessibile dalla barra degli strumenti passando con il mouse sulla vista, permette di calcolare coordinate, distanze, aree, angoli e altezze in entrambi gli ambienti 2D e 3D.

Nelle misurazioni di tipo **Coordinate**, **Distanza** e **Area poligono** è attivo lo snap sulle classi oggetto per una maggiore precisione.

## Misurare nella Vista 2D

La misurazione nella **Vista 2D** calcola misure georeferenziate direttamente sulla mappa.

[1 - Measure 2D.png](#)

Tipo di Misurazione	Azione	Risultato
<b>Coordinate</b>	<b>Clic tasto sinistro</b> per fissare il punto.	Coordinate del punto.
<b>Distanza</b>	<b>Clic tasto sinistro</b> per aggiungere punti, <b>clic tasto destro</b> per chiudere.	Lunghezza totale e di ogni segmento.
<b>Area cerchio</b>	<b>Clic tasto sinistro</b> e trascina.	Area.
<b>Area rettangolo</b>	<b>Clic tasto sinistro</b> e trascina.	Area e lunghezza di ogni lato.
<b>Area poligono</b>	<b>Clic tasto sinistro</b> per punti, <b>clic tasto destro</b> per chiudere.	Area e lunghezza dei segmenti.
<b>Angolo</b>	<b>Tre clic tasto sinistro</b> per fissare la misura.	Misura in gradi.

Per **eliminare una misura** clicca sulla **X** accanto alla sua etichetta.

Se invece vuoi **rimuovere tutte le misure** dalla vista, clicca sul **bottone Cancella misure** nella barra degli strumenti.

## Misurare nella Vista 3D

La misurazione nella **Vista 3D** calcola misure nello spazio tridimensionale. Funziona solo se la misura è eseguita sopra la nuvola di punti o la mesh.

[2 - Measure 3D.png](#)

Tipo di Misurazione	Azione	Risultato
---------------------	--------	-----------

<b>Coordinate</b>	<b>Clic tasto sinistro</b> per fissare il punto.	Coordinate del punto.
<b>Distanza</b>	<b>Clic tasto sinistro</b> per punti, <b>Clic tasto destro</b> per chiudere.	Lunghezza totale e di ogni segmento.
<b>Altezza</b>	<b>Due clic tasto sinistro</b> (punto iniziale e finale).	Differenza di quota (altezza) tra i due punti.
<b>Area poligono</b>	<b>Clic tasto sinistro</b> per punti, <b>Clic tasto destro</b> per chiudere.	Area.

Per eliminare una misura clicca sulla **X** accanto alla sua etichetta; se invece vuoi rimuovere tutte le misure dalla vista, clicca sul **bottone Cancella misure** nella barra degli strumenti.

**Suggerimento:** usa la misura **Altezza** per confrontare quote o rilevare differenze di livello tra elementi nella scena 3D.

Le misurazioni non vengono salvate in modo perenne, aggiornando la pagina tutte le misure andranno perse.

## Collegamenti

- [Navigare tra le viste](#)

**Last update:** 21 May 2026

Revision #5

Created 21 May 2026 12:23:07 by EagleArca Wiki

Updated 21 May 2026 13:16:20 by EagleArca Wiki