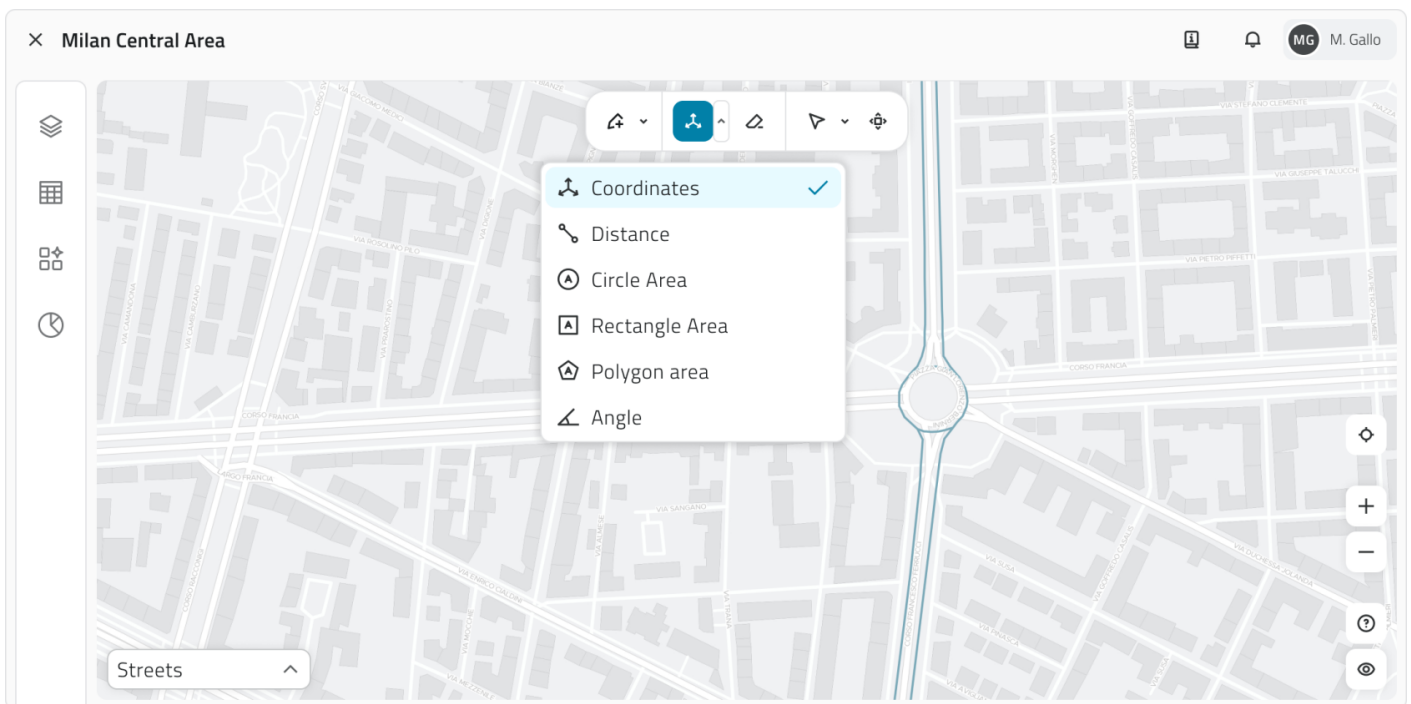


Misurare nelle viste 2D e 3D

La funzione *Misura*, accessibile dalla toolbar in hover sulla vista, permette di calcolare coordinate, distanze, aree, angoli e altezze in entrambi gli ambienti 2D e 3D.

Misurare nella Vista 2D

La misurazione nella **Vista 2D** calcola misure georeferenziate direttamente sulla mappa (richiede modulo-gis-2d).



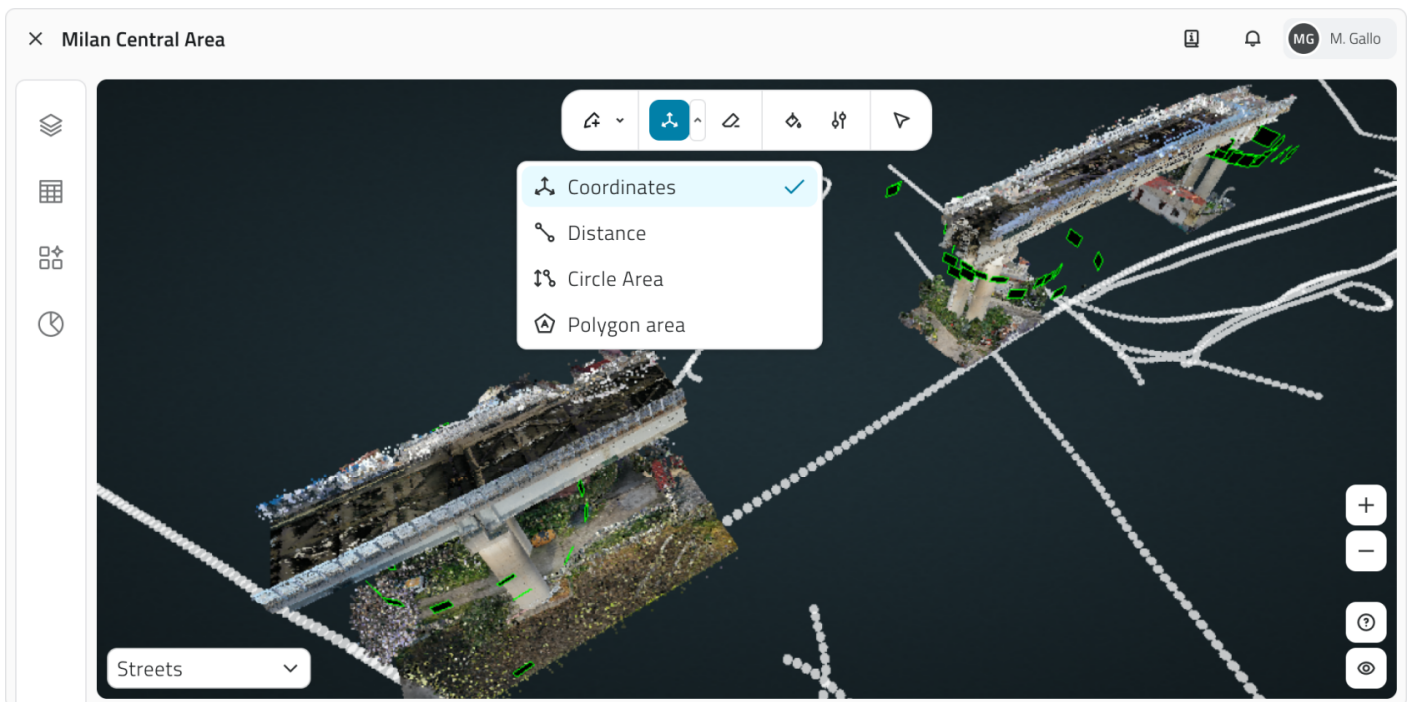
Tipo di Misurazione	Azione	Risultato
Coordinate	Clic tasto sinistro per fissare il punto.	Coordinate del punto.
Distanza	Clic tasto sinistro per aggiungere punti, Clic tasto destro per chiudere.	Lunghezza totale e di ogni segmento.
Area cerchio	Clic tasto sinistro e trascina.	Area.
Area quadrato	Clic tasto sinistro e trascina.	Area e lunghezza di ogni lato.
Area poligono	Clic tasto sinistro per punti, Clic tasto destro per chiudere.	Area e lunghezza dei segmenti.
Area angolo	Tre clic tasto sinistro per fissare la misura.	Misura in gradi.

Eliminare le misure

- Clicca sulla **X** accanto all'etichetta della misurazione.
- Clicca sul **bottone Cancella Misure**, nella Toolbar, per eliminare tutte le misure nella vista.

Misurare nella Vista 3D

La misurazione nella **Vista 3D** calcola misure nello spazio tridimensionale (richiede `modulo-3d`). Funziona solo se la misura è eseguita sopra la nuvola di punti o la mesh.



Tipo di Misurazione	Azione	Risultato
Coordinate	Clic tasto sinistro per fissare il punto.	Coordinate del punto.
Distanza	Clic tasto sinistro per punti, Clic tasto destro per chiudere.	Lunghezza totale e di ogni segmento.
Altezza	Due clic tasto sinistro (punto iniziale e finale).	Differenza di quota (altezza) tra i due punti.
Area poligono	Clic tasto sinistro per punti, Clic tasto destro per chiudere.	Area.
Cancella misure	Clicca il bottone con l'icona della gomma nella toolbar .	Elimina tutte le misure nella mappa.

Eliminare le misure

- Clicca sulla **X** accanto all'etichetta della misurazione.
 - Clicca sul **bottone Cancella Misure**, nella Toolbar, per eliminare tutte le misure nella vista.
-

Suggerimenti

☐ **Snap in 2D:** Per maggiore precisione in 2D, attiva lo snap per allinearti a oggetti esistenti, disponibile per **Coordinate**, **Distanza** e **Area poligono**.

☐ **Altezza in 3D:** Usa la misura **Altezza** per confrontare quote o rilevare differenze di livello tra elementi nella scena 3D.

Collegamenti

- [Navigare tra le viste](#)
-

Ultimo aggiornamento: 7 Novembre 2025

Revision #10

Created 7 November 2025 13:48:39 by EagleArca Wiki

Updated 7 May 2026 08:55:07 by EagleArca Wiki